

راهنمای کاربری مودم USB-GSM مدل GM-10U

GM-10U GSM-Modem User Manual (2303 Interface)



واژگان :

در این کتابچه برای راحتی واژه های زیر بکار می رود :

- (۱) سیستم به معنای سیستم GM-10U
- (۲) شبکه به معنای شبکه GSM
- (۳) شبکه GSM به معنای شبکه موبایل می باشد.
- (۴) LED به معنای دیود نوری می باشد.
- (۵) SIM CARD HOLDER به معنای جایگاه سیم کارت و یا سوکت سیم کارت می باشد.
- (۶) **GSM** مخفف **Global System for Mobile** می باشد.

بخش - ۱ : مقدمه:

با گسترش شبکه موبایل (GSM/GPRS) در کشورمان به راحتی می توان از بستر این شبکه ها برای ارتباط بیسیم بین چند پایانه استفاده کرد. شرکت ریزسازگان تکین برای این منظور چند مودم در مدل‌های مختلف طراحی و تولید کرده است. از آنجا که از نظر کامپیوتر این مودمها استاندارد می باشند، کاربرها نیازی به دانستن جزئیات راه اندازی سیستمها در شبکه GSM/GPRS ندارند. بطور کلی می توان از این مودمها در کاربردهای زیر استفاده کرد:

- ارتباط کامپیوتر به اینترنت از طریق سرویس دیتا شبکه GSM
- ارتباط کامپیوتر به اینترنت از طریق سرویس GPRS
- ارتباط دو کامپیوتر به هم از راه دور از طریق سرویس دیتا شبکه GSM
- ارسال و دریافت SMS از طریق کامپیوتر برای هدفهای تجاری و تبلیغات

سه روش نخست در جاهایی که خط تلفن در دسترس نمی باشد بسیار کارایی دارند. همچنین بعلاوه ارزان‌ترین روش دوم در جاهایی که کاربرها نمی خواهند یک خط تلفن ثابت را دایما به اینترنت مشغول کنند نیز مناسب است. جدول زیر روشهای متعدد برای اتصال به اینترنت را در کشورمان را مقایسه می کند: (درجه های مقایسه از کم، میانه، بالا و بسیار بالاتر در نظر گرفته شده است)

روش اتصال	خط تلفن ثابت	سرویس دیتا GSM	GPRS	ADSL
مقایسه هزینه	کم	بسیار بالا	کم	بالاتر
مقایسه سرعت	کم	کم	بالا	بالاتر
مقایسه قابلیت خط انتقال داده در مکانهای مختلف	کم	بالا	بالا	کم
قابلیت اتصال دو نقطه خارج از شبکه به هم (Point to Point Connection)	بالا	بالاتر	-	-

برای روش ارسال و دریافت SMS هم می توان از این مودمها استفاده کرد ولی برای راه اندازی آن به نرم افزارهای خاصی نیاز می باشد. شرکت ریزسازگان تکین برای این منظور یک نرم افزار راه انداز SMS به نام **قاصدک-1** تهیه کرده که نیازهای ساده کاربران را برآورده می کند. برای نیازهای پیشرفته تر می توانید از نرم افزار **قاصدک-3** استفاده کنید.

بخش ۲- : روش نصب درایور **GM-10U** بر روی کامپیوتر

ابتدا لازم است که درایور USB سیستم روی کامپیوتر شما نصب گردد. لطفا مراحل زیر را به دقت انجام فرمایید:

۱-۲- در مرحله اول داخل فولدر **GM-10U** رفته ، سپس داخل فولدر **Driver** بروید و بر روی فایل **USB Driver-2303** کلیک نمائید.

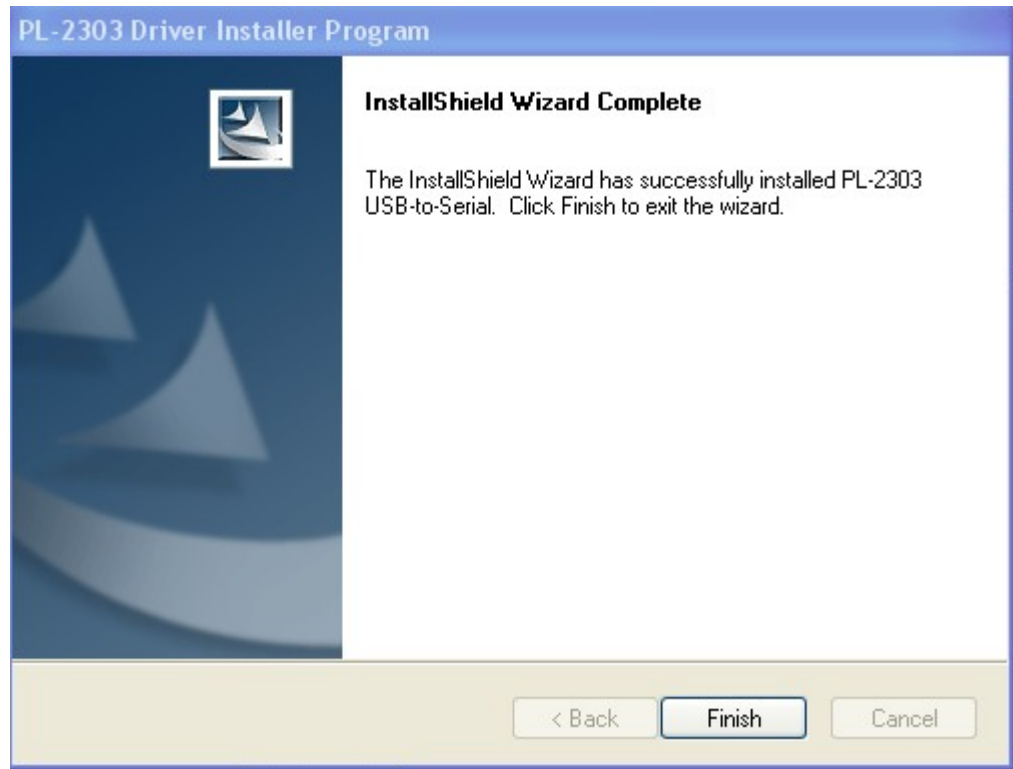


۲-۲ سپس بر روی گزینه **Next** کلیک نمایید تا مرحله نصب شروع شده و پایان یابد. ممکن است در بعضی از کامپیوترها به هنگام نصب پنجره زیر نمایش داده شود



شما بر روی گزینه **Continue Anyway** کلیک نموده تا نصب بیان یابد

۳-۲) سپس بروی گزینه **Finish** کلیک نموده تا نصب پایان یابد.



پس از نصب کامل درایور از روی **CD** ، نوبت به راه اندازی سیستم می باشد، که در بخش بعد به آن می پردازیم.

بخش ۳- راه اندازی سخت افزارسیستم GM-10U



همانطور که در شکل بالا دیده می شود پانل پشتی سیستم GM-10U از اجزای زیر تشکیل می شود:

- آنتن (GSM Antenna): محل قرار گیری آنتن در این قسمت می باشد
- سوکت سیم کارت: این سوکت جایگاه سیم کارت می باشد لطفا سیم کارت خود را در این جایگاه طوری بگذارید که پینهای طلایی سیم کارت به طرف پایین قرار گیرد. (شکل صفحه را ببینید)
- کانکتور USB: این کانکتور ورودی USB بوده و از نوع USB-B می باشد لطفا کابل مربوطه در بسته بندی را برداشته و یک طرف آنرا به کامپیوتر خود و طرف دیگر را به کانکتور USB مودم خود بزنید.
- سوکت هدست: در صورتیکه بخواهید از این مودم بعنوان تلفن نیز استفاده کنید و ارتباط صوتی نیز داشته باشید. می توانید کانکتور هدست (Head set) موجود در بسته بندی را به این سوکت بزنید و از آن استفاده کنید. دقت کنید که فیش هدست را بطور کامل در سوکت قرار دهید.
- سوکت آداپتور برق: این سوکت برای اتصال خروجی آداپتور برق به سیستم می باشد.

📞 برای اتصال سیستم در خودرو احتیاج به آداپتور ندارید . می توانید برای کاربرهای خودرویی از کانکتور فندکی استفاده کنید. در صورت نیاز شما می توانید این کانکتور را از شرکت تکین خریداری کنید.

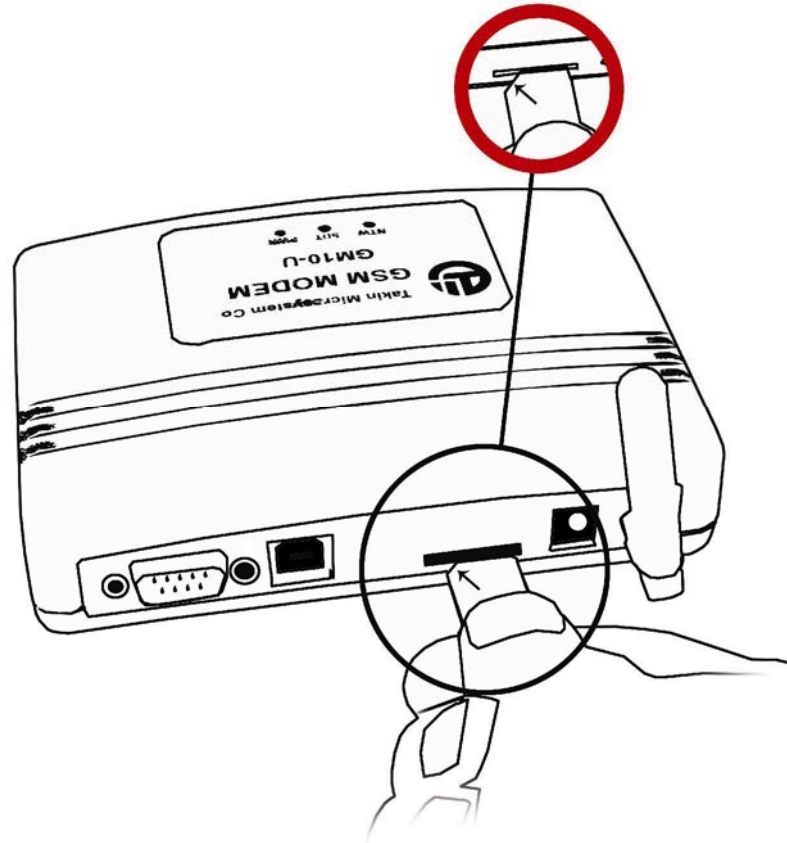
📞 لطفا مراحل زیر را به دقت و ترتیب انجام فرمایید:

۱-۳ آنتن در بسته بندی سیستم وجود دارد لطفا آنرا برداشته و در جای مشخص شده آنرا پیچانده و آنرا سفت نمایید
۲-۳ برای استفاده از سیستم GM-10U ، نخست سیم کارت را مطابق شکل زیر در جایی که در پشت سیستم تعبیه شده است قرار دهید. و به نکات زیر توجه کنید:

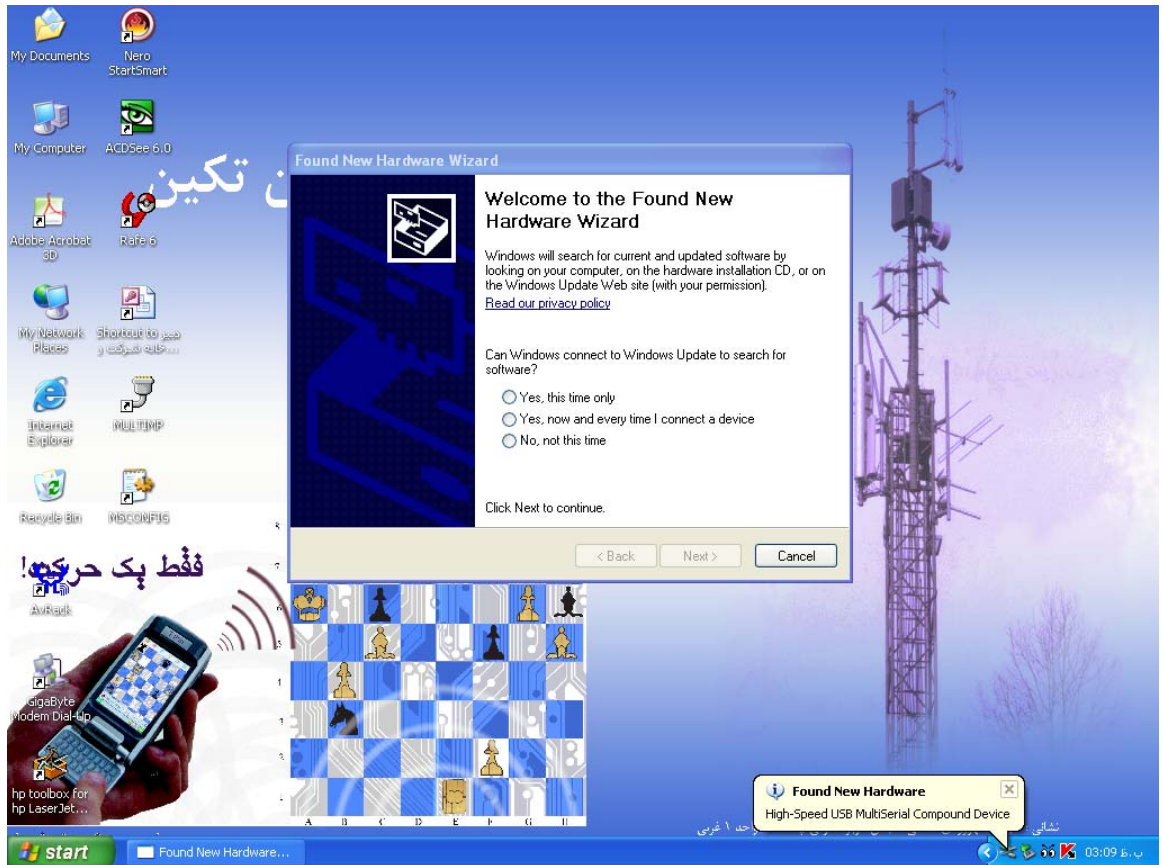
چند نکته :

- 📞 برای ارتباط با اینترنت به کمک شبکه GSM باید از سیم کارتی که سرویس دیتای آن فعال است استفاده نمود.
- 📞 برای ارتباط با اینترنت به کمک شبکه GPRS باید از سیم کارت اپراتوری که سرویس GPRS دارد استفاده کرد.
- 📞 قبل از گذاشتن سیم کارت در دستگاه از غیر فعال بودن PIN Code سیم کارت خود مطمئن باشید.

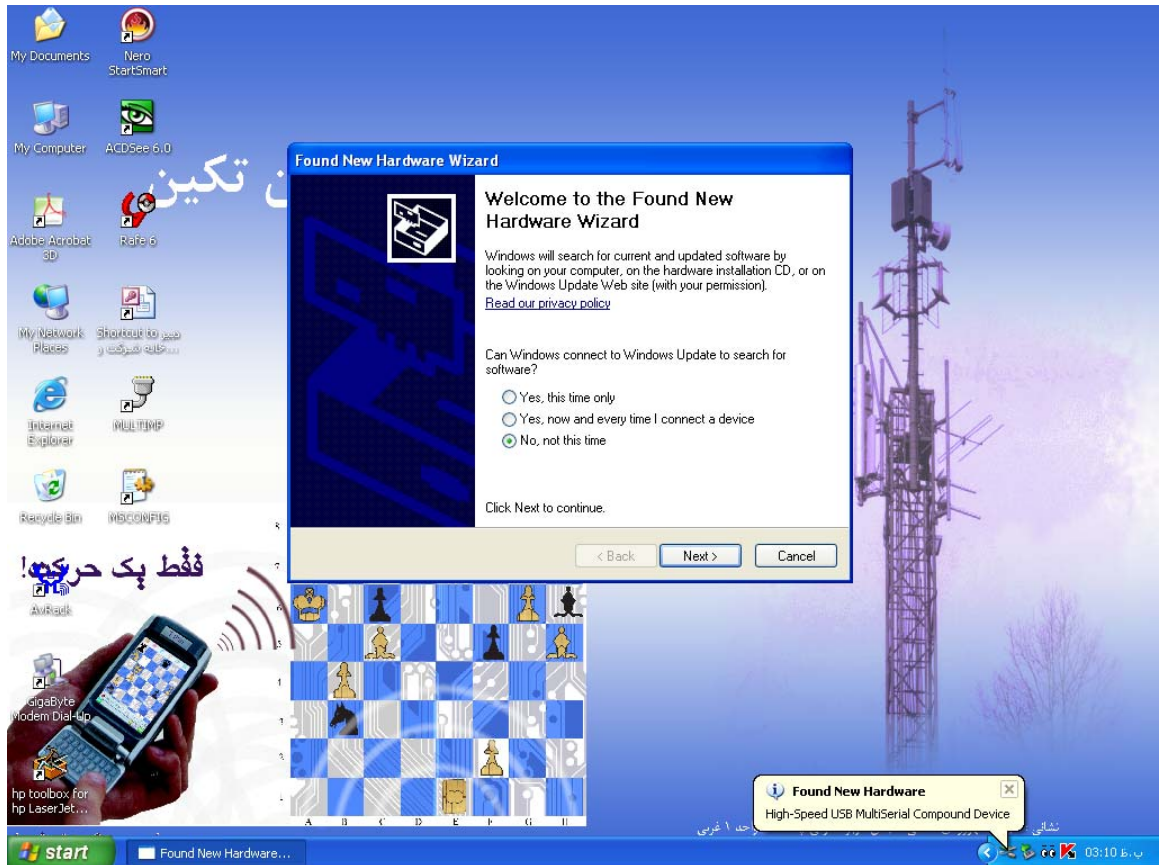
لطفا به طرز قرار گرفتن برش سیم کارت توجه کنید !!!



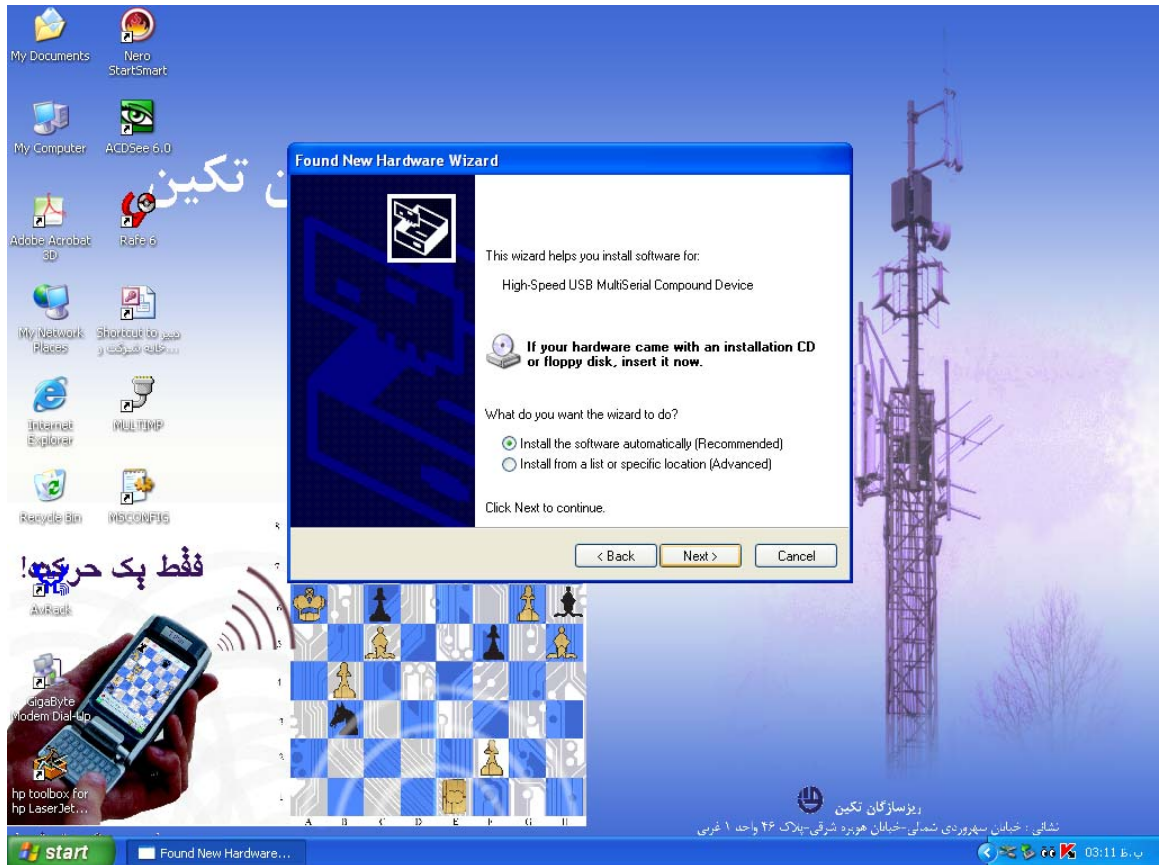
سپس کابل USB را به کامپیوتر (درگاه USB) می زنیم و سر دیگر این کابل را به کانکتور USB سیستم GM-10 وصل نماییم. اگر تا به حال سیستم بر روی کامپیوتر نصب نشده باشد پیغام تشخیص سخت افزار جدید به صورت زیر ظاهر می شود.



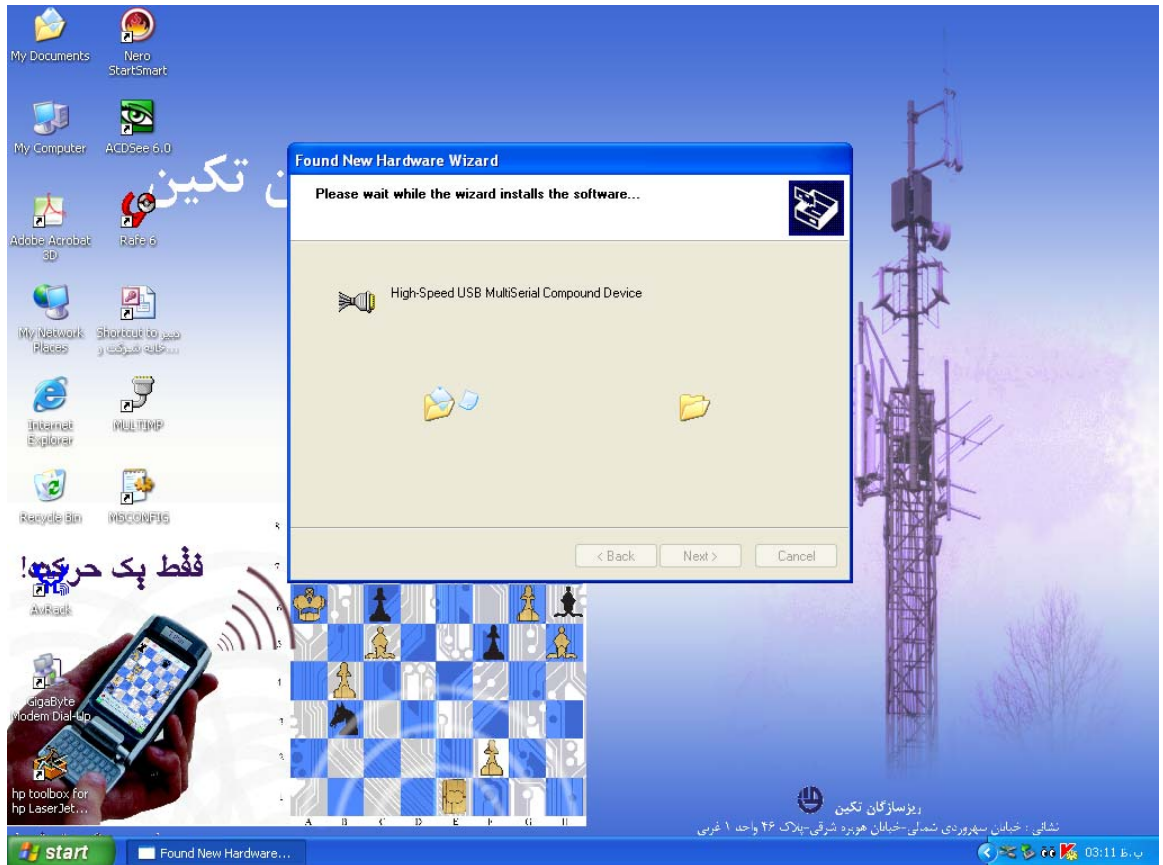
۳-۳ درون Wizard تشخیص سخت افزار جدید مانند زیر گزینه سوم را انتخاب کرده و گزینه Next را کلیک نمایید.



۳-۴ با ظاهر شدن صفحه بعد گزینه نصب اتوماتیک (گزینه بالا) را انتخاب کرده و کلید **Next** را کلیک کنید.



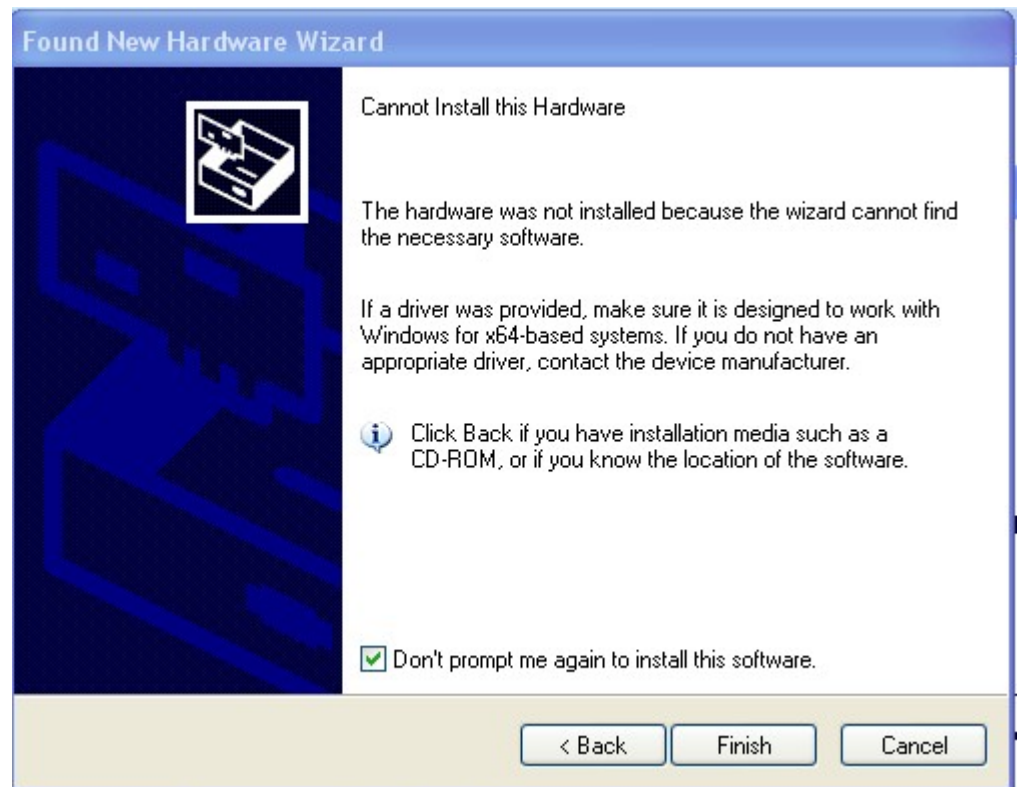
۳-۵ در زمانیکه صفحه زیر برای کپی کردن فایل‌های مورد نیاز بر روی سیستم فعال است صبر نمایید.



۳-۶ پس از پایان عمل کپی کردن فایل‌های مورد نیاز صفحه **Hardware Installation** ظاهر می شود. در این صفحه گزینه **Continue Anyway** را کلیک نمایید.



۷-۳ سپس بر روی گزینه **Finish** کلیک کرده تا شناسایی مودم کامل گردد.

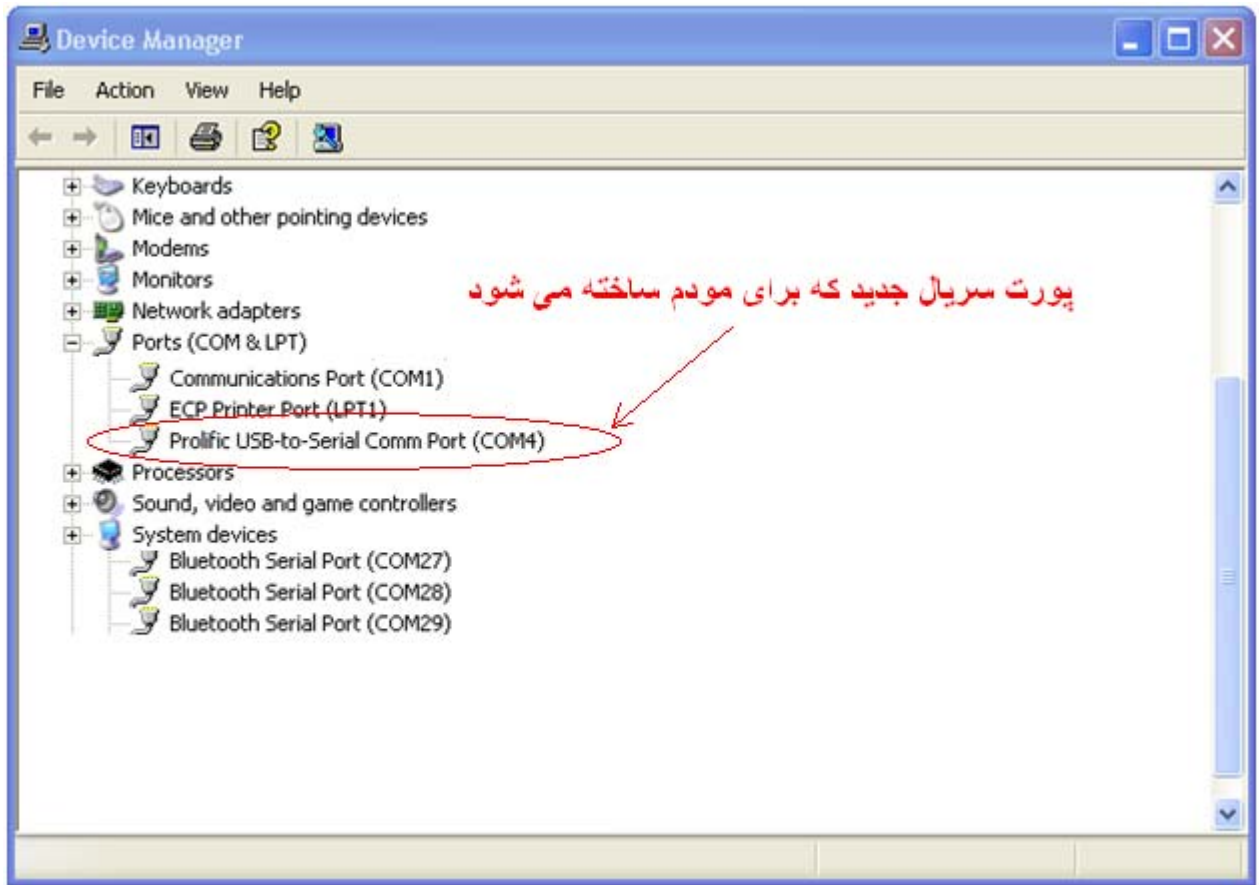




۳-۸: لطفاً آداپتوری که در بسته بندی می باشد را برداشته و سر خروجی آنرا به این سوکت Power زده و آداپتور را به برق شهری (220V/50Hz) متصل کنید. پس از انجام گامهای قبلی یک LED سبز رنگ ● که نمایانگر برق سیستم می باشد باید روشن شود و روشن بماند. همچنین LED زرد رنگ ● که نمایانگر وجود سیم کارت در سیستم است باید روشن شود. (اگر این LED زرد رنگ ● روشن نشد یعنی سیم کارت در دستگاه قرار ندارد، سیستم را خاموش کنید و سیم کارت را داخل دستگاه گذاشته و مراحل بالا را تکرار کنید.) حالا سیستم GM-10U باید ابتدا شبکه GSM/GPRS را بشناسد برای این کار LED قرمز رنگ ● باید شروع به چشمک زدن نماید. در ابتدا که مودم می خواهد شبکه را بشناسد این LED قرمز رنگ ● هر یک ثانیه یک بار خاموش و روشن می گردد. و در صورتی که GM-10U بتواند شبکه را با موفقیت شناسایی کند LED قرمز رنگ ● هر ۴ ثانیه یکبار خاموش و روشن می گردد (۴ ثانیه خاموش و یک ثانیه روشن). اکنون سیستم آماده بهره برداری می باشد. مطابق روش زیر و یا با استفاده از نرم افزار HyperTerminal یا Internet Explorer می توانید از دنیای Wireless استفاده کنید. (برای اطلاع بیشتر برای نصب و بهره برداری مودم برای اتصال به اینترنت و شبکه GPRS به کتابچه راهنمای کاربری مودم GM-10S که در CD می باشد، مراجعه کنید) از آنجا که سیستم مانند یک مودم معمولی در سیستم نصب می شود، کلیه نرم افزارهای مجاز می توانند از آن بهره ببرند. برای بهره برداری از سیستم برای فرستادن یا گرفتن SMS نیز می توانید از نرم افزار ارسال و دریافت SMS که در CD قرار دارد استفاده کنید. (نرم افزار **قاصدک-۳**) برای ارسال و دریافت SMS به کتابچه راهنمای کاربری نرم افزار **قاصدک-۳** مراجعه کنید.

📌 در صورتیکه سیستم نتوانست مطابق شرایط فوق کار کند به فصل رفع عیبهای اولیه سیستم مراجعه کنید. اگر نمی دانید چگونه یک مودم سریال راه چگونه استفاده کنید، لطفاً از جزوه **راهنمای کاربری مودم GSM مدل GM-10S** استفاده کنید.

۳-۹: پس از اتمام کل مراحل نصب شما می توانید با بازکردن محیط Device Manager ابزار Multi-port serial adaptors را در این صفحه مشاهده نمائید و همچنین در قسمت Ports (COM & LPT) پورت سریال اضافه شده را مشاهده نمائید.



۳-۱۰: در این مرحله درایور نصب شده یک پورت سریال به سیستم شما اضافه می کند، که با این پورت اضافه شده به کامپیوتر، شما می توانید از سیستم GM-10U هم به عنوان یک مودم بهره برداری کنید.

بخش ۴- رفع عیب اولیه کار کرد سیستم

در صورت نادرست کارکردن سیستم GM-10U به روش زیر اقدام نمایید. و در صورتی که ایراد سیستم بر طرف نشد. لطفاً به سایت www.takin-ms.com رفته و یا با ما تماس بگیرید.

۱- ایرادهای مودم GM-10S	۲- روش بر طرف کردن ایرادها
اگر LED سبز رنگ ● روشن نشود	از اتصال آداپتور برق به سیستم مطمئن شوید.
اگر LED قرمز رنگ ● همیشه بصورت ۱ ثانیه یکبار چشمک بزند.	از قرار دادن درست سیم کارت در سیستم مطمئن شوید. از محکم بودن آنتن مطمئن شوید. از آنتن دهی جایی که GM-10U قرار دارد مطمئن شوید. و یا مطمئن شوید Pin Code سیم کارتتان غیر فعال است.
اگر LED زرد رنگ ● روشن نشود	از قرار داشتن درست سیم کارت در سیستم مطمئن شوید.



Takin Microsystem Co.

شرکت ریزسازگان تکین

راهنمای کاربری سیستم (GM-10U)		نام کتابچه :
V6		ویراسته :
اردیبهشت-۱۳۸۹		تاریخ :
	مهندس اجرا سخت افزار	بازبین ۱
	مهندس طراح سخت افزار	بازبین ۲
	واحد خ.پ.ف	بازبین ۳
	مدیر فنی	بازبین ۳